



Søfartens Bibliotek - The Seafarers' Library

Kom i gang – skridt for skridt

Søfartens Bibliotek tilbyder elektroniske bøger, lydbøger og magasiner på engelsk* til alle søfarende på danske skibe uanset nationalitet, samt til danskere på udenlandske skibe. For at kunne låne bøger og magasiner, skal du have et lånerkort.

1. Få et lånerkort

Send en mail til bibliotek@shw.dk med nedenstående information:

- Navn
- Personlige e-mail
- Pinkode (personlig pinkode på fire bogstaver/tal)
- Navnet på det skib, du er påmønstret
- Rederi
- Ønsker du at modtage information fra biblioteket? Ja/nej

Vi sender dig en mail, når dit lånerkort er oprettet.

2. Download Libby fra din app store

Søg efter "Libby, by OverDrive"

3. Åbn Libby og registrer dig:

- First question: "Do you have a library card? – Tryk: **Yes**
- Gå til: *You can look up your nearest library by name, or city, or zip code*
Tryk: **Search for a Library**
- *You can search for your library by name or branch location*
Skriv i boxen: **The Seafarers' Library** – vælg biblioteket
- Tryk: **"Sign in with my card"**
- Indtast e-mailadresse
- Indtast pinkode
- Tryk: **Next**

Nu er du klar til at browse, downloade og læse!

- ➔ Du skal kun være online imens du downloader, herefter kan du læse offline.
- ➔ Bøger lånes i 28 dage, magasiner i 21 dage.
- ➔ Du kan bruge Libby på din telefon og tablet.
- ➔ Hvis du vil bruge din pc gå til www.libbyapp.com og log ind.
- ➔ Desværre er det ikke muligt at læse med Kindle.

Skriv til biblioteket på bibliotek@shw.dk hvis du har forslag til bøger, eller brug "Notify Me" tab'en direkte i Libby hvis du finder en bog, du gerne vil læse, som ikke allerede findes i biblioteket.



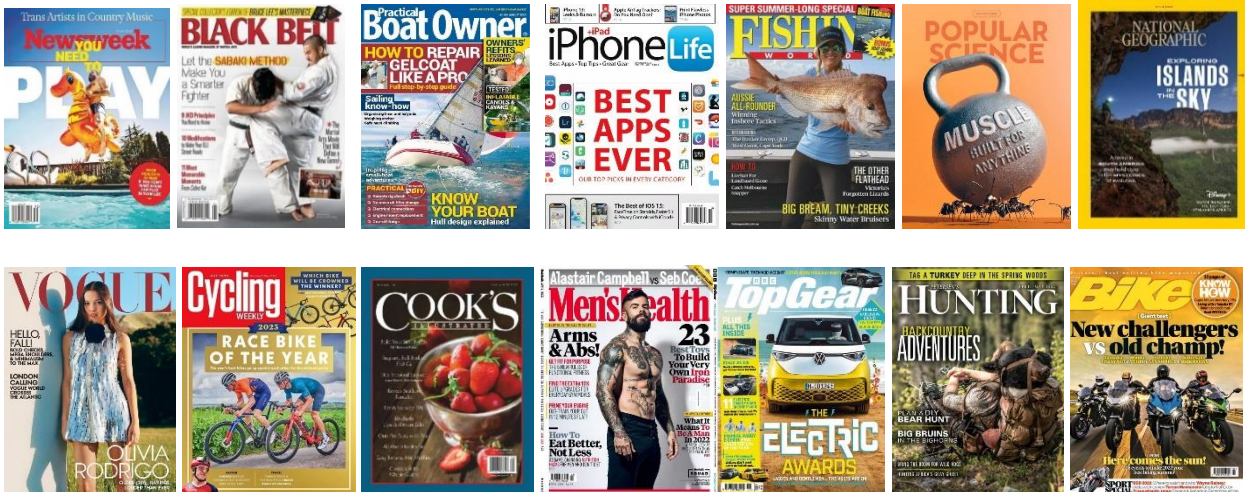
Magazines i The Seafarers' Library

I The Seafarers' Library har du adgang til mere end 2.000 magasiner. De allerfleste er magasiner fra engelsktalende lande på engelsk, men der er også magasiner fra andre lande, bl.a. en samling danske blade så som Se & Hør, Billed-Bladet, Søndag, Femina og Ude og Hjemme.

De danske blade er samlet på deres egen liste, som du finder ved at scrolle ned gennem listerne på forsiden af app'en.

Du kan søge efter dit favoritmagasin eller browse gennem emnekategorier så som: "Food & Wine", "Tech & Gaming", "Health & Fitness", "Travel & Outdoor" and "Science".

Læs magasiner som disse og mange flere:



Hvad er der ellers at finde i Libby?

I Libby kan du søge efter en bestemt bog eller søge på et emne, men du kan også browse gennem bøgerne i biblioteket, og hvis du scroller nedad på forsiden af app'en, kan du finde lister indenfor forskellige emner, som vi har sammensat. Du kan f.eks. finde disse:

- Mystery & Thriller – denne omfattende liste er inddelt flere i subgenrer.
- Maritime History – alle emner indenfor maritim historie.
- Manga – graphic novels og tegneserier.
- Photo – overvejende fotomagasiner som kan inspirere til at tage bedre billeder.

Bemærk at The Seafarers' Library også har bøger, du kan bruge i dit daglige arbejde, og hvis du er under uddannelse, se f.eks.:

- Workplace Culture – bøger til skibsledelsen og til dig, der vil lære noget om god ledelse
- Maritime Books – lovgivning, skibsledelse og autonome skibe



Kan jeg låne e- og lydbøger på dansk i The Seafarers' Library?

Nej desværre, Søfartens Bibliotek har ikke lov til at udlåne e- og lydbøger på dansk.

Hvor kan jeg så læse e- og lydbøger på dansk?

Det kan du på folkebibliotekernes eReolen. Og det kræver, at du er oprettet som låner på dit lokale bibliotek. Læs mere på ereolen.dk under Sådan kommer du i gang.

På www.ereolen.dk står der således:

”For at logge ind på eReolens hjemmeside eller apps og have mulighed for at låne ebøger og lydbøger, skal du være oprettet som låner på biblioteket i din bopælskommune. Hvis du ikke er låner allerede, bliver du oprettet ved et besøg på dit lokale bibliotek eller ved at oprette dig digitalt via NemID på dit biblioteks hjemmeside. Har du spørgsmål til dine loginoplysninger, pinkode, oprettelse o. lign. skal du kontakte dit lokale bibliotek.”

OBS! Der kan gå lidt tid, fra du er oprettet som bruger, til du er verificeret i eReolens system. Derfor kan du opleve, at der kan gå et par dage, før du kan logge ind.

eReolens Logo:



REMEMBER! The Seafarers' Library also provides printed books, contact the library at bibliotek@shw.dk to order new books for the ships' library.